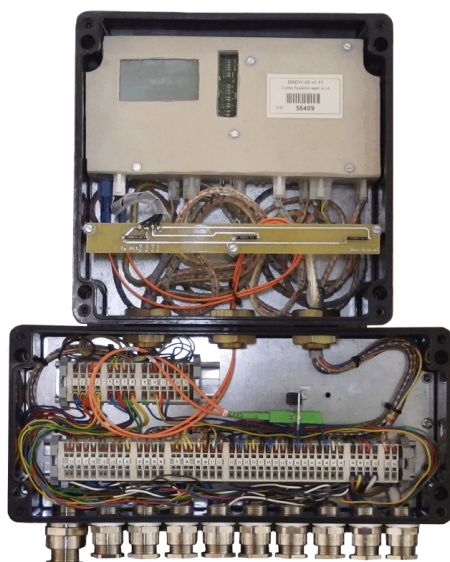


Důlní přenosový systém DPS-11



DKD-11-IO

Výhody:

- ✓ ATEX certifikace
- ✓ On-line přenos informací mezi dolem a povrchem
- ✓ Až 20 klientů a 1000 datových bodů na 1 server
- ✓ Archivace a prohlížení naměřených dat v SW SCADA
- ✓ Komunikace pomocí protokolu TCP / IP
- ✓ Vzdálený přístup k zařízení přes internet

Použití:

- Přenos digitálních a analogových dat
- bezdrátová a hlasová komunikace
- monitorování atmosféry vzduchu
- identifikace a lokalizace personálu / zařízení / materiálu
- dálkové ovládání a sledování technologie
- management části dopravní technologie
- detekce personálu v nebezpečných oblastech

DPS11 zajišťuje komunikaci a napájení periférií připojených k tomuto systému. Zajišťuje přenos dat s informacemi o např. naměřených koncentracích metanu, úrovní analogových signálů, stavech binárních vstupů, binárních výstupů a napěťových výstupů.

Koncentrátory DKD11, DKD11-IO a jiskrově bezpečný zdroj SME-02 jsou určeny pro použití v podzemních i povrchových prostorech dolů se zvýšeným nebezpečím výbuchu methanu.

Důležité upozornění: Technické parametry produktu DPS-11 mohou být upraveny. Kontaktujte nás pro další technická poradenství a řešení na míru.

Monitorovací, záchranný a řídicí systém DPS-11 pro doły a průmysl

Součásti DPS-11:

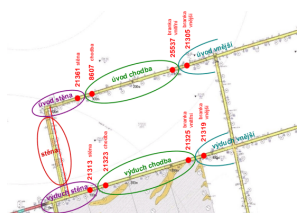
Povrch:

- Čtečka A71-04
- Rozvaděč RM1-DPS-11 se serverem

Důlní část:

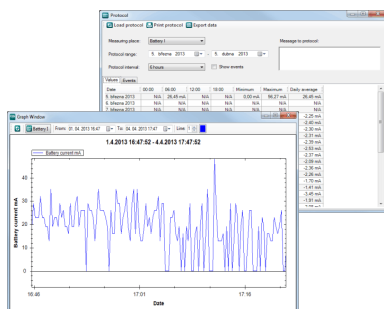
- Jiskrově bezpečný zdroj SME-02
- Důlní koncentrátor dat DKD-11
- Důlní koncentrátor dat DKD-11-IO
- Komunikační kabel RFK-01
- TAG-ZAM-08 / TAG-ZAM-08A
- TAG-ZAM-4DI-xx
- TAG-ZAM-FACE
- Komunikační zařízení TE-01
- Čtečka čárových kódů TE-02
- Detektory výbušných plynů SC-CH4
- Detektory toxických plynů SC-TOX

Důlní přenosový systém DPS-11



Mapování pohybu osob a materiálu

Software SCADA



Rozvaděč se serverem, modemy a UPS



Optický kabel



Datový koncentrátor DKD11
Datový koncentrátor DKD11 IO

Sledování nebezpečných zón u dopravníků



Detekce nebezpečných koncentrací plynů



Monitorování proudění vzduchu



Hlasová Komunikace



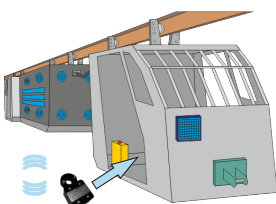
Identifikace a lokalizace osob



Lokalizace pohřešovaných osob



Pohyb a stav lokomotiv



Logistika materiálu



Ovládání zařízení I/O moduly

