



Распределительный щит K1-VHR-10M-S



Распределительный щит K1-VHR-10M-S служит для монтажа блока оценки VHR-10M и подсоединения одного датчика в системе контроля и анализа оборотов одного станка в производственных процессах. Распределительный щит обычно располагают недалеко станка (датчика).

Описание:

Весь блок оценки установлен на типовом распределительном щите RITTAL. Распределительный щит K1-VHR-10M-S в распределительном щите типа AE1035.500

Распределительный щит K1-VHR-10M-S содержит блок оценки VHR-10M, который служит для контроля и анализа оборотов, частоты или времени между импульсами от подсоединенного датчика согласно установленным пределам, например в системе контроля конвейеров.

Технические параметры:

Рабочее напряжение	1+PE+N 230 В, 50 Гц
	2x конц.втулка M25x1,5 Ip68
Защита согласно ČSN 332000-4-41	автоматическое отключение от источника
Разветвительное устройство	TN-S
Защита от короткого замыкания	предохранитель
Защита	IP66/20
Обслуживание	обученный персонал
Вес	5 кг
Размеры	200x300x155
Защита от атмосфер.возмущений	заземление
Температура окружающей среды	от -15 до 50°C

Необходимое оснащение для введения системы в эксплуатацию:

Блок оценки	VHR-10M_ _ _ *	1 шт.
Усилитель сигнала	VHR-Z	1 шт.
Датчик вращения	SHR-2	1 шт.
Магнит	MHR-2 или MHR-3	1 шт.

* Необходимо уточнить тип и дополнить обозначение согласно инструкции по эксплуатации.

Усилитель VHR-Z служит для анализа сигнала только от датчика типа SHR-2. Присоединительный клеммник для подключения подачи напряжения, сигналов на входе от датчиков и клеммника сигналов на выходе. На передних дверцах распределительный щит оснащен сигнализацией присутствия напряжения. Внутреннее подключение произведено с помощью проводов H05V-K (CYA) с сечением 1,0 мм² для подсоединения подачи и с сечением 1 мм² для остальных подсоединений.

Технические параметры, варианты подключения, программирование и остальную информацию о блоке оценки VHR-10M и усилителе VHR-Z найдете в инструкции к этим изделиям.

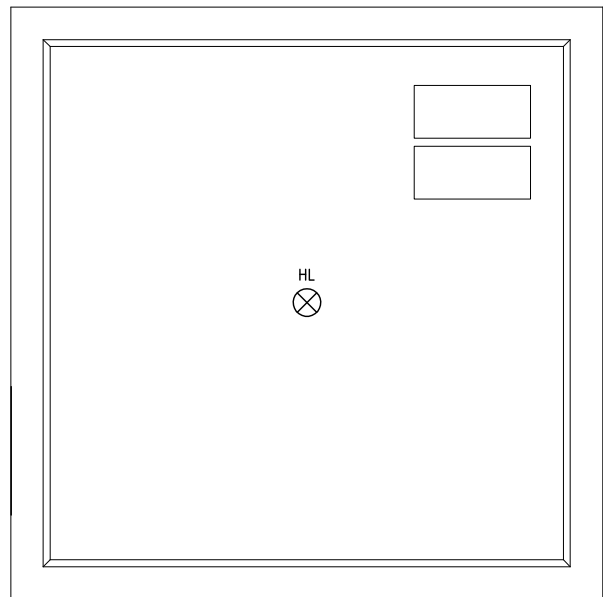
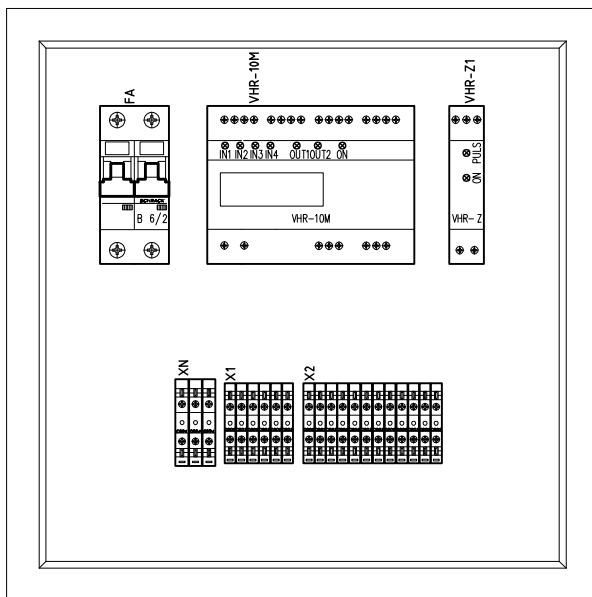
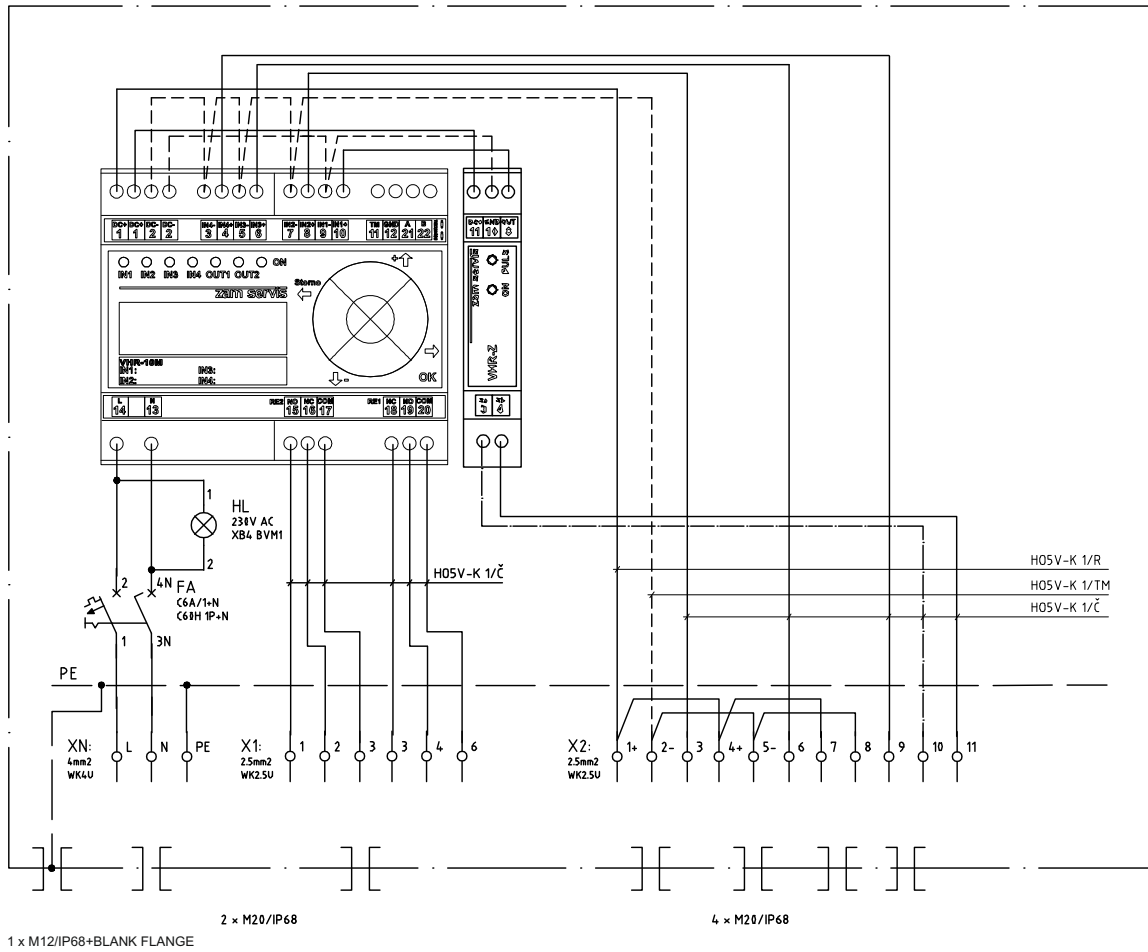


Пример: Контроль оборотов концевого барабана ленточного конвейера

В каталожном листе указаны только некоторые важные параметры для вашего решения. При проектировании всегда запросите инструкцию по эксплуатации к этому изделию и при необходимости обратитесь с технической консультацией о возможностях использования.



Распределительный щит K1-VHR-10M-S



В каталожном листе указаны только некоторые важные параметры для вашего решения. При проектировании всегда запросите инструкцию по эксплуатации к этому изделию и при необходимости обратитесь с технической консультацией о возможностях использования.