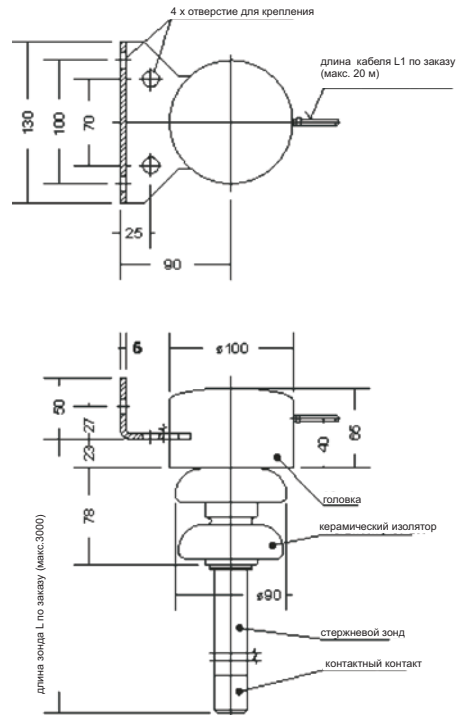


BOS-4T зонд проводимости стержневой



Использование:

Зонд предназначен для патрулирования дюны за ленточным конвейером и к измерению высоты горизонта на принципе измерения электрической проводимости. Зонд возможно использовать для электропроводной жидкости и мелкозернистых сыпучих веществ, которые своими качествами (например абразия, коррозия и т.п.) не приведут повреждение уровнемера.

Зонд сотрудничает с вычислительной электроникой искрога обеспеченного преобразователя JPB-BOS или только электронного модуля BOS 21.

Зонд возможно использовать в среде обычной, влажной, пыльной и в среде с опасностью взрыва.

Описание:

Зонд образован штангой, которая внизу окончена токопроводящим контактом и вверху обеспечена изолятором, который залит в головку.

Головка обеспечена ручкой для закрепления уровнемера на конструкцию двумя M12 винтами M12. Из головки выведен кабель 2 x 1,0 мм², которым зонд присоединяется к вычислительному устройству.

Технические параметры :

Макс. выпускаемая длина зонда L	3м
Мин. выпускаемая длина зонда L	0,5м
Макс. выпускаемая длина кабеля L1	20м
Рабочее положение	вертикальное
Макс. разрешенное напряжение на присоединительных проводах	24В
Макс. разрешенный ток текущий через зонд	1мА
Мин. изоляционное состояние между контактом и кожухом головки	5MΩ
Масса при макс. длине зонда и макс. длине кабеля	8,07кг
Класс защиты	IP 65
Температура окружающей среды	0°C ... 35°C
Относительная влажность воздуха	макс. 95%

В каталожном листе находятся только выбранные важные параметры для ваше решение. Для проектирования запросите всегда пользовательский справочник к данному изделию и возможную техническую консультацию о возможностях использования.

BOS-4L зонд проводимости канатный



Использование:

Подвесный канатный зонд образован стальным канатом "Herkules" диаметром в 12,5 мм, на поверхности покрытое слоем ПВХ, который увеличивает конечный диаметр каната на 16,5 мм.

Внизу канат залит оловянистым припоём в цилиндрический стальной груз, которого периметр обеспечен латунным контактным кольцом. Вершинный конец каната залит оловянистым припоём в коническом отверстии корпуса, который помещен внутри головки, и помощью полиамидного кольца от этой головки заизолирован.

Описание:

BOS-4L монтируется исключительно в вертикальном положении, а то закреплением на металлическую конструкцию двумя винтами M12.

При подбору места нужно обращать внимание на то, чтобы уровень не находился в текучести.

Кабель приводит в головку через сальниковую концевую втулку типа P13.5. После установления уровня надо проверить длину свисающего зонда с точки зрения на запрашиваемую высоту индикаторного уровня.

Технические параметры :

Макс. выпускаемая длина зонда L	3м
Мин. выпускаемая длина зонда L	0,5м
Макс. выпускаемая длина кабеля L1	20м
Рабочее положение	вертикальное
Макс. разрешенное напряжение на присоединительных проводах	24В
Макс. разрешенный ток текущий через зонд	1мА
Мин. изоляционное состояние между контактом и кожухом головки	5MΩ
Масса при макс. длине зонда и макс. длине кабеля	8,07кг
Класс защиты	IP 65
Температура окружающей среды	0°C ... 35°C
Относительная влажность воздуха	макс. 95%

В каталожном листе находятся только выбранные важные параметры для ваше решение. Для проектирования запросите всегда пользовательский справочник к данному изделию и возможную техническую консультацию о возможностях использования.