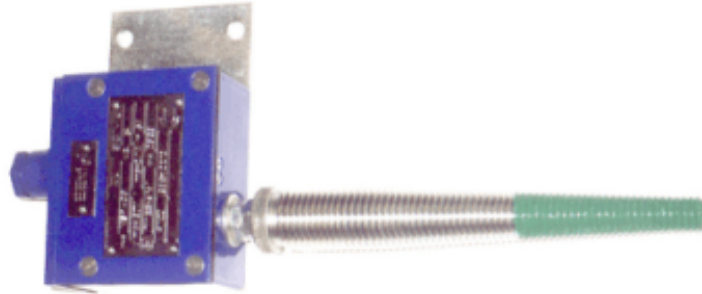




Všesměrové čidlo VSP-3B



Použití:

Čidla jsou určena k signalizaci polohy pomalu se pohybujících zařízení nebo předmětů. Signalizace je provedena zapnutím galvanicky odděleného spínacího kontaktu mikrospínače.

Popis:

Základem čidla VSP-3B je skříňka, ve které je namontován mikrospínač a pákový převod. Vlastní snímač tvoří bowden chráněný pružinou, jehož vychýlení v libovolném směru o určitý úhel způsobí přes páku sepnutí mikrospínače. Citlivost na úhel vychýlení je nastavitelná z vnějšku v rozsahu 30 až 80 bez nutnosti rozebírání přístroje. Čidla je možno namontovat v libovolné poloze, neboť je zajištěno, že po skončení ovládací síly se snímač vrátí do výchozí polohy.

V jiskrově-bezpečném obvodu smí být čidla zapojena, jsou-li i ostatní prvky obvodu v odpovídajícím provedení a jsou-li současně dodrženy mezní hodnoty indukčnosti a kapacity spojovacího vedení mezi čidlem a návazným jiskrově-bezpečným zařízením, u něhož jsou tyto hodnoty udány.

Technické parametry:

Spínané napětí	2,5 až 90 VSS/ST
Spínaný proud	0,0005 až 0,1 ASS/ST
Charakter zátěže	odporová
Maximální četnost spínání	1s ⁻¹
Maximální úhel vychýlení bowdenu	95°
Krytí	IP 54
Provedení	EExi I
Pracovní teplota	-20 až +40 °C
Relativní vlhkost	max. 95%

V katalogovém listu jsou pouze vybrané důležité parametry pro vaše rozhodování. Pro projektování si vždy vyžádejte uživatelskou příručku k tomuto výrobku a případnou technickou konzultaci o možnostech použití.



Spínač vybočení ET-4/1-L Spínač vybočení ET-4/1-L



Popis:

Spínače vybočení se montují na pásové dopravníky, aby se minimalizovalo nebezpečí poškození nebo zničení pásu při jeho vychýlení z dráhy provozu.

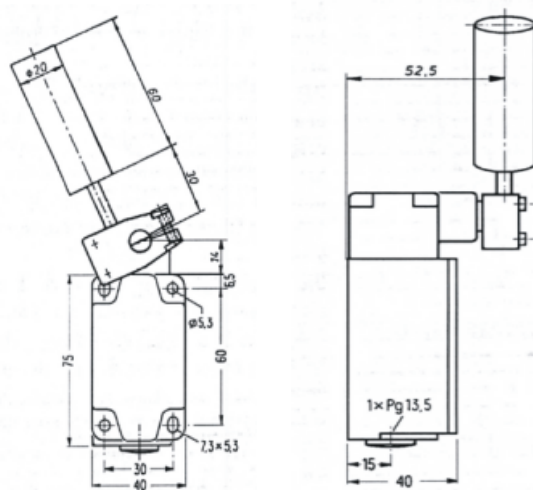
Spínače vybočení typu ET-4/1-L jsou určeny pro podélnou montáž na menších dopravnících. Rozmísťují se v párech na pravé a levé straně pásu. V případě vychýlení pásu z jeho stopy, zatlačí jeho okraj na válcovou páku spínače a to proti síle vnitřní pružiny. Při úhlu vychýlení 25° dojde k přepnutí. Maximální vychýlení válcové páky je 55°. Jakmile se pás vrátí do správné polohy, sleduje válcová páka tento pohyb a při úhlu vychýlení cca 16° přepne zpět. Pro snadnou montáž může být válcová páka namontována pod libovolným úhlem.

Použití:

Spínače vybočení se montují na pásové dopravníky, aby se minimalizovalo nebezpečí poškození nebo zničení pásu při jeho vychýlení z dráhy provozu.

Spínače vybočení typu ET-4/1-L jsou určeny pro podélnou montáž na menších dopravnících. Rozmísťují se v párech na pravé a levé straně pásu. V případě vychýlení pásu z jeho stopy, zatlačí jeho okraj na válcovou páku spínače a to proti síle vnitřní pružiny. Při úhlu vychýlení 25° dojde k přepnutí. Maximální vychýlení válcové páky je 55°. Jakmile se pás vrátí do správné polohy, sleduje válcová páka tento pohyb a při úhlu vychýlení cca 16° přepne zpět. Pro snadnou montáž může být válcová páka namontována pod libovolným úhlem.

Váleček válcové páky je uložen kluzně na hřídeli (ose) z ušlechtilé oceli a je vyroben z polyamidu s podílem grafitu. Díky tomu je životnost válečku nesrovnatelně delší, než v případě bílého polyamidu bez grafitu. Průměr válečku může být 20 mm nebo 32 mm dle přání. Výhodou užšího válečku je možnost použití v podmínkách, kde je velmi málo prostoru. Naproti tomu silnější váleček má výhodu nižší rychlosti otáčení při stejné rychlosti pásu. Oba typy válečků, obzvláště ten silnější, mají ve srovnání s obdobnými výrobky výhodu největšího poměru mezi vnějším průměrem vůči průměru osy. To je důležité pro snadné uvedení válečků do pohybu, např. v případě, kdy zařízení nebylo delší dobu v provozu a z důvodu usazenin, prachu nebo ledu válečky zatuhnou. V opačném případě by došlo k obroušení válečku hranou pásu na jeho vnější straně. Pouzdro je vyrobeno z hliníkové tlakové litiny a má stupeň ochrany IP 65.



Typ	Popis
ET-4/1-L	Spínač vybočení s válečkem o průměru 20 mm
ET-4/1-L32	Spínač vybočení s válečkem o průměru 32 mm

Technické parametry:

Spínací úhel	25°
Max. vychýlení	55°
Spínací prvky	34mm
Síla potřebná pro sepnutí	1 rozpínací a 1 spínací kontakt
Zatížitelnost kontaktů	240 VAC 6 A nebo 24 VDC 5 mA do 10 A
Vývod vedení	1 x PG 13,5 otvor se závitem
Druh ochrany	IP 65
Materiál pouzdra (skříňky)	Hliníková tlaková litina
Barva skříňky	Žlutá RAL 1003
Hmotnost	0,3kg
Rozsah teplot	-40°C až +85°C

V katalogovém listu jsou pouze vybrané důležité parametry pro vaše rozhodování. Pro projektování si vždy vyžádejte uživatelskou příručku k tomuto výrobku a případnou technickou konzultaci o možnostech použití.