



Rozvodnice K1-VHR-10M-S



Rozvodnice K1-VHR-10M-S slouží k instalaci vyhodnocovací jednotky VHR-10M a napojení jednoho čidla v systému hlídání a vyhodnocení otáček jednoho stroje ve výrobních procesech. Rozvodnice se zpravidla umísťuje v blízkosti stroje (čidla).

Popis

Celý vyhodnocovací systém je nainstalován v typové rozvodnici RITTAL. Rozvodnice K1-VHR-10M-S v rozvodnici typu AE1035.500

Rozvodnice K1-VHR-10M-S, obsahuje vyhodnocovací jednotku VHR-10M, sloužící k hlídání a vyhodnocení otáček, frekvence nebo času mezi impulzy z připojeného čidla dle nastavených mezí, například v systému hlídání dopravníků.

Technické parametry:

Provozní napětí	1+PE+N 230V, 50Hz
	2x vývodka M25x1,5 IP68
Ochrana dle ČSN 332000-4-41	samočinným odpojením od zdroje
Rozvodná soustava	TN-S
Ochrana proti zkratu	jištění
Krytí	IP66/20
Obsluha	pracovníky znalými
Hmotnost	5kg
Rozměry	200x300x155
Ochrana proti atmosférickým poruchám	zemněním
Teplota okolí	-15 °C až 50 °C

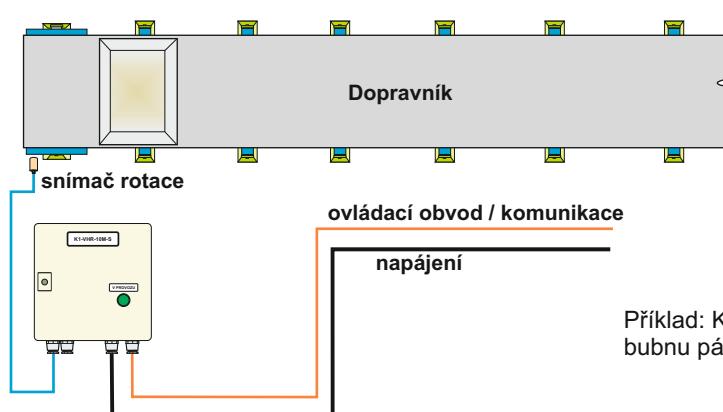
Nutné vybavení pro zprovoznění systému:

Vyhodnocovací jednotka	VHR-10M_ _ _ *	1ks
Zesilovač signálu	VHR-Z	1ks
Snímač rotace	SHR-2	1ks
Magnet	MHR-2 nebo MHR-3	1ks

*Je nutné upřesnit typ a doplnit označení podle uživatelské příručky

Zesilovač VHR-Z, sloužící pro zpracování signálu pouze z čidla typu SHR-2. Připojovací svorkovnice pro napojení přívodu napájení, přívodních signálů z čidel a svorkovnicí výstupních signálů. Rozvodnice je vybavena na čelních dveřích signalizací přítomnosti napájení. Vnitřní zapojení je provedeno vodiči H05V-K (CYA) v průřezu 1,0mm² pro napojení přívodu a v průřezu 1mm² pro ostatní napojení.

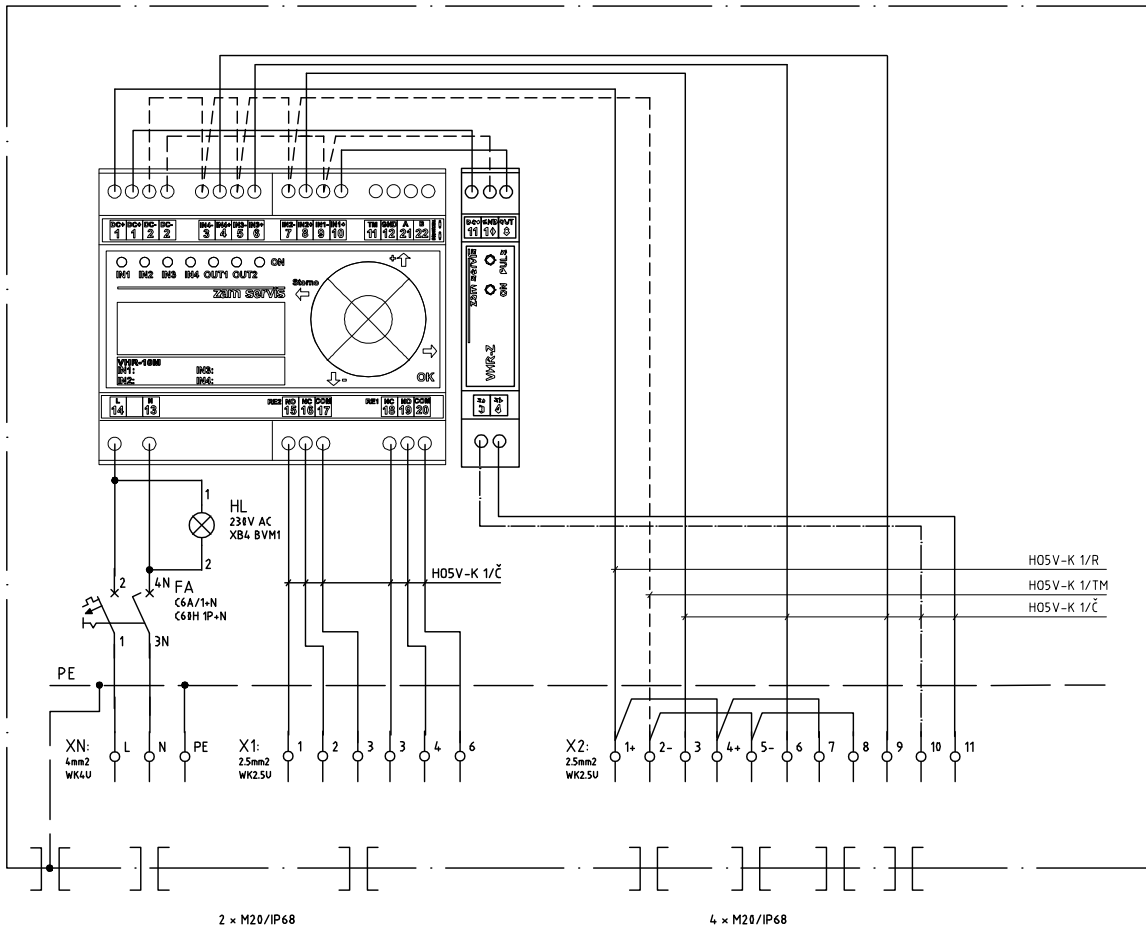
Technické parametry, možnosti zapojení, programování a další informace k vyhodnocovací jednotce VHR-10M a zesilovači VHR-Z naleznete v uživatelské příručce k těmto výrobkům.



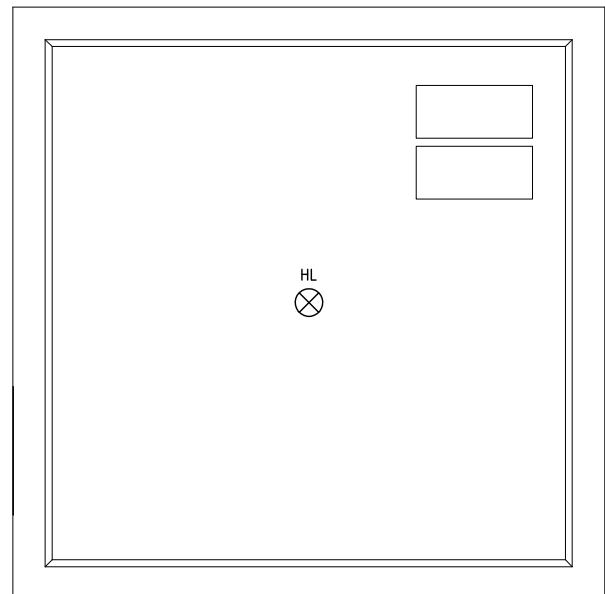
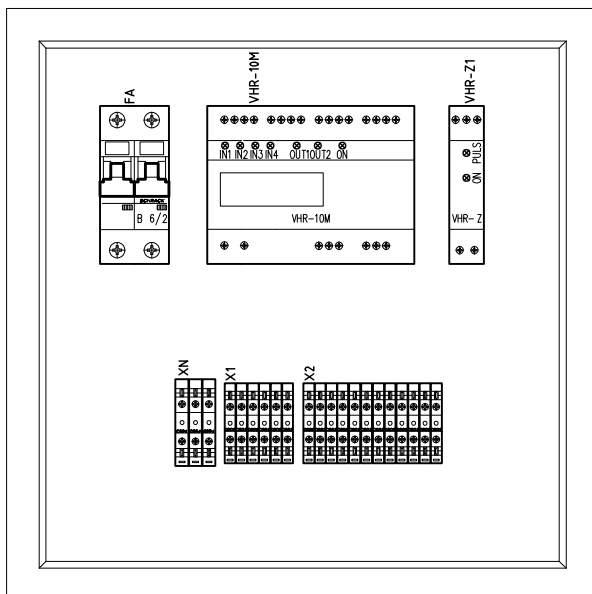
V katalogovém listu jsou pouze vybrané důležité parametry pro vaše rozhodování. Pro projektování si vždy vyžádejte uživatelskou příručku k tomuto výrobku a případnou technickou konzultaci o možnostech použití.



Rozvodnice K1-VHR-10M-S



1 x M12/IP68 • ZÁSLEPKA



V katalogovém listu jsou pouze vybrané důležité parametry pro vaše rozhodování. Pro projektování si vždy vyžádejte uživatelskou příručku k tomuto výrobku a případnou technickou konzultaci o možnostech použití.