



Rozvodnice K1-VHR-10M-D



Technické parametry:

| | |
|--------------------------------------|--------------------------------|
| Provozní napětí | 1+PE+N 230V, 50Hz |
| | 2x vývodka M25x1,5 IP68 |
| Ochrana dle ČSN 332000-4-41 | samočinným odpojením od zdroje |
| Rozvodná soustava | TN-S |
| Ochrana proti zkratu | jištění |
| Krytí | IP66/20 |
| Obsluha | pracovníky znalými |
| Hmotnost | 9kg |
| Rozměry | 300x300x155 |
| Ochrana proti atmosférickým poruchám | zemněním |
| Teplota okolí | -15 °C až 50 °C |

Nutné vybavení pro zprovoznění systému:

| | | |
|------------------------|------------------|-----|
| Vyhodnocovací jednotka | VHR-10M_ _ _ * | 2ks |
| Zesilovač signálu | VHR-Z | 2ks |
| Snímač rotace | SHR-2 | 2ks |
| Magnet | MHR-2 nebo MHR-3 | 2ks |

Rozvodnice K1-VHR-10M-D slouží k instalaci vyhodnocovací jednotky VHR-10M a napojení dvou čidel v systému hlídání a vyhodnocení otáček dvou (i na sobě nezávislých) strojů ve výrobních procesech. Rozvodnice se zpravidla umísťuje v blízkosti strojů (čidel).

Popis

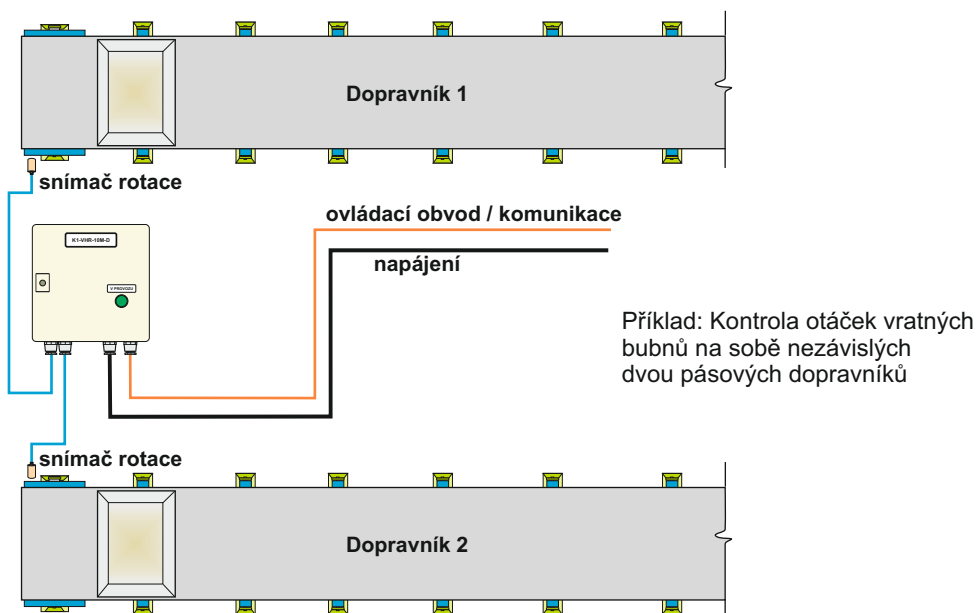
Celý vyhodnocovací systém je nainstalován v typové rozvodnici RITTAL. Rozvodnice K1-VHR-10M-D v rozvodnici typu AE1033.500

Rozvodnice K1-VHR-10M-D, obsahuje vyhodnocovací jednotku VHR-10M, sloužící k hlídání a vyhodnocení otáček, frekvence nebo času mezi impulzy z připojených čidel dle nastavených mezí, například v systému hlídání dopravníků.

*Je nutné upřesnit typ a doplnit označení podle uživatelské příručky

Zesilovač VHR-Z, sloužící pro zpracování signálu pouze z čidla typu SHR-2. Připojovací svorkovnice pro napojení přívodu napájení, přívodních signálů z čidel a svorkovnicí výstupních signálů. Rozvodnice je vybavena na čelních dveřích signalizací přítomnosti napájení. Vnitřní zapojení je provedeno vodiči H05V-K (CYA) v průřezu 1,0mm² pro napojení přívodu a v průřezu 1mm² pro ostatní napojení.

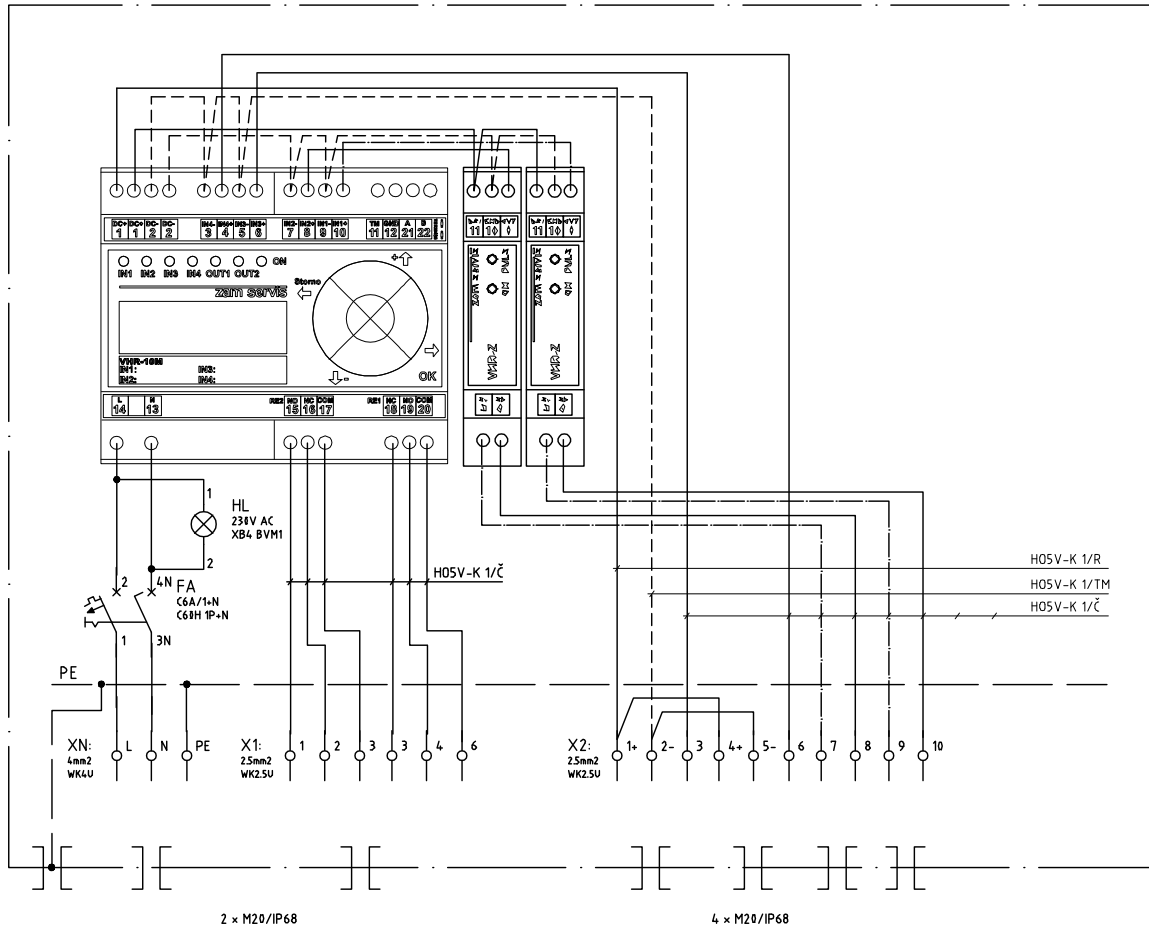
Technické parametry, možnosti zapojení, programování a další informace k vyhodnocovací jednotce VHR-10M a zesilovači VHR-Z naleznete v uživatelské příručce k těmto výrobkům.



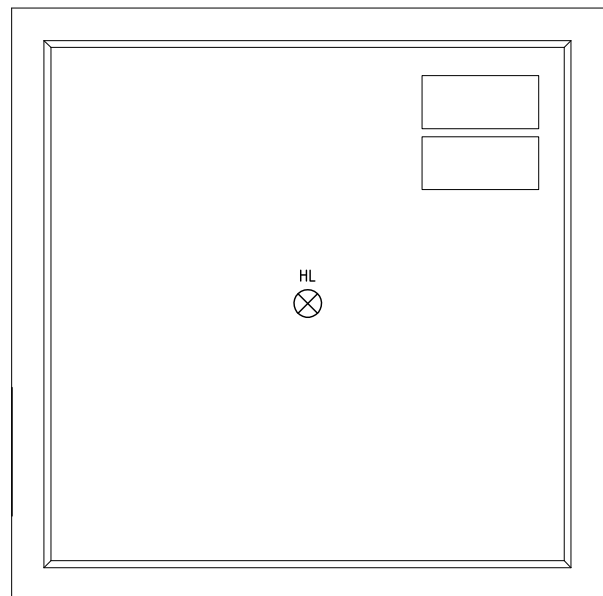
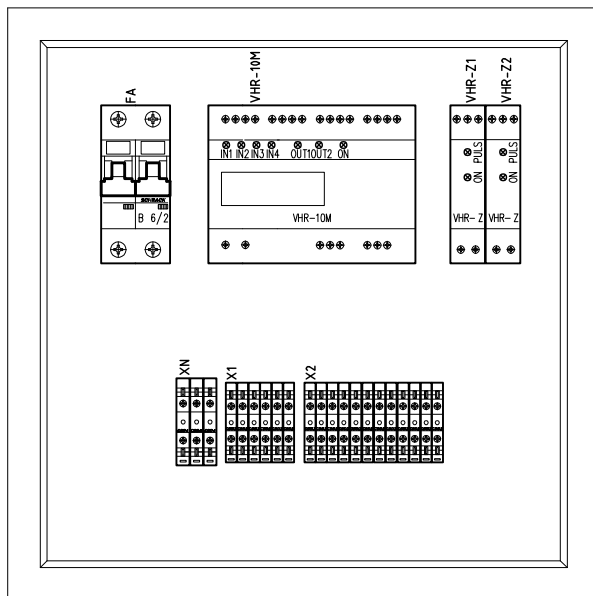
V katalogovém listu jsou pouze vybrané důležité parametry pro vaše rozhodování. Pro projektování si vždy vyžádejte uživatelskou příručku k tomuto výrobku a případnou technickou konzultaci o možnostech použití.



Rozvodnice K1-VHR-10M-D



1 x M12/IP68 • ZÁSLEPKA



V katalogovém listu jsou pouze vybrané důležité parametry pro vaše rozhodování. Pro projektování si vždy vyžádejte uživatelskou příručku k tomuto výrobku a případnou technickou konzultaci o možnostech použití.