



KOR-1 - Тестирующее устройство KOR-1

Использование:

Устройство KOR-1 служит для проведения тестов металлических материалов на коррозию.

Описание:

Тесты металлических материалов на коррозию производятся с помощью двух газов, газа H₂S и инертного газа (напр., аргон). Газовые пути обоих газов, от источника газа по его откачке, имеют подобную конструкцию. Для обслуживания устройства служит терминал системы управления, сигнальные лампочки и ручной блок управления.

В пространстве тестирующего шкафа и тестирующего пространства размещены датчики H₂S. Выводы этих датчиков выведены в систему управления. При сигнализации наличия H₂S электроклапаны С закроются и включится акустическая сигнализация. Тестирующий шкаф далее оснащен отоплением и датчиками температуры. При понижении температуры под установленную величину включится отопление (устанавливается системой управления).

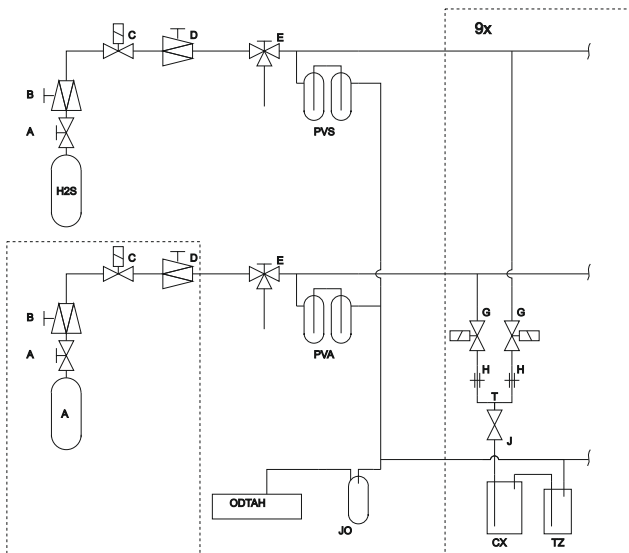
Стойка содержит испытательную камеру CX, напорную пробку TZ, натяжной механизм тестируемого материала, концевой выключатель (контакт введен в систему управления), мембранные клапаны и шкаф управления. На нем размещены кнопки, обозначенные H₂S и Ag для ручного управления клапанов G, и сигнальные лампочки, которые сигнализируют открытый клапан G.

Ручное управление клапанов имеет приоритет над управлением системы управления. Система управления позволяет включить автоматическое управление теста и отсчет времени с контролем разрыва испытательного образца. При ручном управлении остается выбранный клапан включенным постоянно, ручное управление имеет приоритет над автоматическим, которое в дальнейшем не оказывает никакого влияния.

Сигнализация датчиков H₂S также введена в систему, при превышении границы включится акустическая сигнализация, при падении концентрации под установленную границу будет гореть красная сигнальная лампочка. Система также измеряет температуру на двух датчиках, которые размещены по необходимости в испытательном шкафу.

Технические параметры KOR-1

Исполнение	Нормальные помещения
Номинальное напряжение питания	230 В перем.т./50 Гц
Потребляемая мощность	1800 ВА
Сечение подключаемых проводов	от 0,08 до 4,00 мм ²
Температура окружающей среды	от 0 до +40°С
Относительная влажность	макс. 95% без конденсации
Защита	IP 54/20



Газовые пути KOR-1

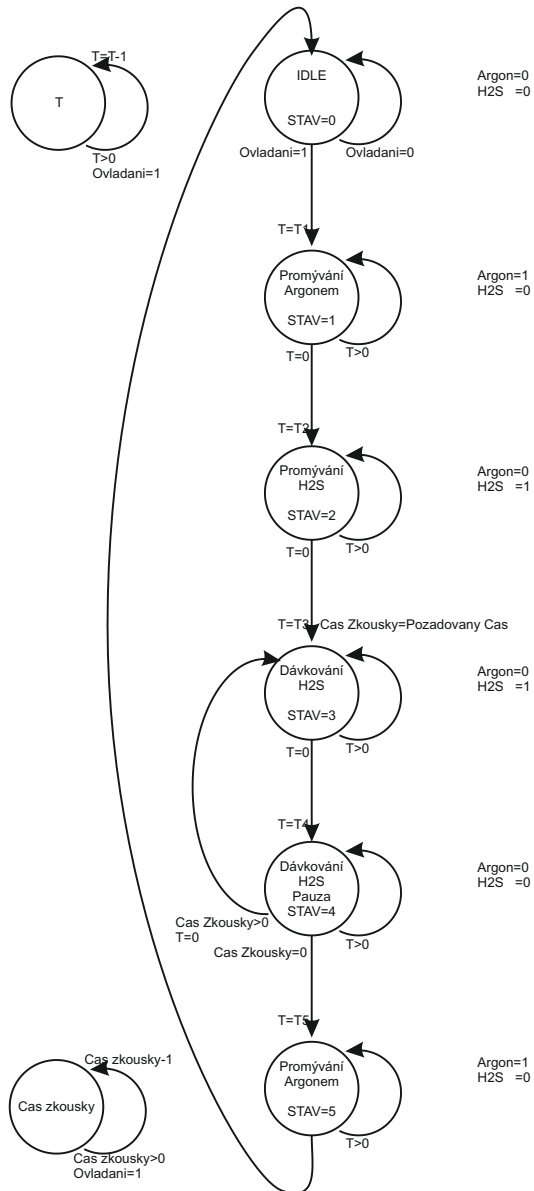


Шкаф распределителя KOR-1

В каталожном листе указаны только некоторые важные параметры для вашего решения. При проектировании всегда запросите инструкцию по эксплуатации к этому изделию и при необходимости обратитесь с технической консультацией о возможностях использования.



KOR-1 - Zkušební zařízení KOR-1



Stavový diagram KOR-1

V katalogovém listu jsou pouze vybrané důležité parametry pro vaše rozhodování. Pro projektování si vždy vyžádejte uživatelskou příručku k tomuto výrobku a případnou technickou konzultaci o možnostech použití.