



Regulátor hustoty suspenze RM1-RHS-X



RM1-RHS-A



RM1-RHS-M

Použití:

Zařízení RM1-RHS-X je určeno pro kontinuální měření hodnoty suspenze, pokud je použito feromagnetické zatěžkávadlo, a její následné regulaci. Jako zatěžkávadlo může být použit např. magnetit, ferossilicium, tandemové kaly, louženec, magnetické frakce popílku tepelných elektráren a další. Rozsah použití je dán stálostí vztahu mezi hustotou suspenze a jejími magnetickými vlastnostmi.

Popis:

Zařízení RM1-RHS-X se skládá z těchto částí:

- měřicí sonda MHS-5
- měřicí skříň RM1-RHS-M s měřicí elektronikou MHS-8
- automatizační skříň RM1-RHS-A

Ke skříně RM1-RHS-A je možné připojit až 4 skříně RM1-RHS-M.

Ve skříně RM1-RHS-M je umístěná vyhodnocovací jednotka MHS-8 která vyhodnocuje signál s připojené měřicí sondy hustoty suspenze MHS-5 a ovládací relé ventilu ředění suspenze. Na čelní straně skříně je umístěn zobrazovací panel, který ukazuje změřenou hustotu suspenze a potenciometr pro korekci měření. Na základě velikosti hustoty suspenze se provádí ředění hustoty suspenze přes elektromagnetický ventil, který přivádí vodu do suspenze. Přepínačem "Manuálně-Automat" volíme způsob ředění suspenze. V manuálním režimu ovládáme ventil tlačítkem "Ředění". V režimu "Automat" je ventil ovládán z Automatizační skříně.

V automatizační skříně RM1-RHS-A je umístěn programovatelný automat, který provádí ovládání ventilu, zobrazuje skutečnou a požadovanou hodnotu suspenze. Pomocí automatu lze nastavit hodnotu požadované hustoty suspenze a rozsah měřené hodnoty suspenze. Obě hodnoty jsou přenášeny přes RS485 do PC. V PC s uživatelským sw se provádí jejich následná vizualizace a archivace.



MHS-5

Technické parametry RM1-RHS-M:

Napájecí napětí	230VAC
Příkon	55VA
Max spínané U/I	250VAC / 6A
Výstup proudová smyčka	4-20mA
Rozsah měření hustoty	1-4kg/dm ³
Teplotní rozsah	0°C až 40°C
Relativní vlhkost	95% bez kondenzace
Krytí	IP66
Rozměry	200 x 325 x 155 mm
Hmotnost	5,5 kg

Technické parametry RM1-RHS-A:

Napájecí napětí	230VAC
Příkon	23VA
Výstup	Sériová linka RS485
Teplotní rozsah	0°C až 40°C
Relativní vlhkost	95% bez kondenzace
Krytí	IP66
Rozměry	300 x 325 x 210 mm
Hmotnost	8 kg

V katalogovém listu jsou pouze vybrané důležité parametry pro vaše rozhodování. Pro projektování si vždy vyžádejte uživatelskou příručku k tomuto výrobku a případnou technickou konzultaci o možnostech použití.

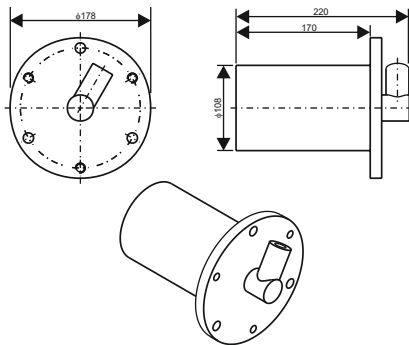


Regulátor hustoty suspenze RM1-RHS-X

K automatizační skříni RM1-RHS-A lze připojit až čtyři měřicí skříně RM1-RHS-M s měřicí sondou MHS-5.

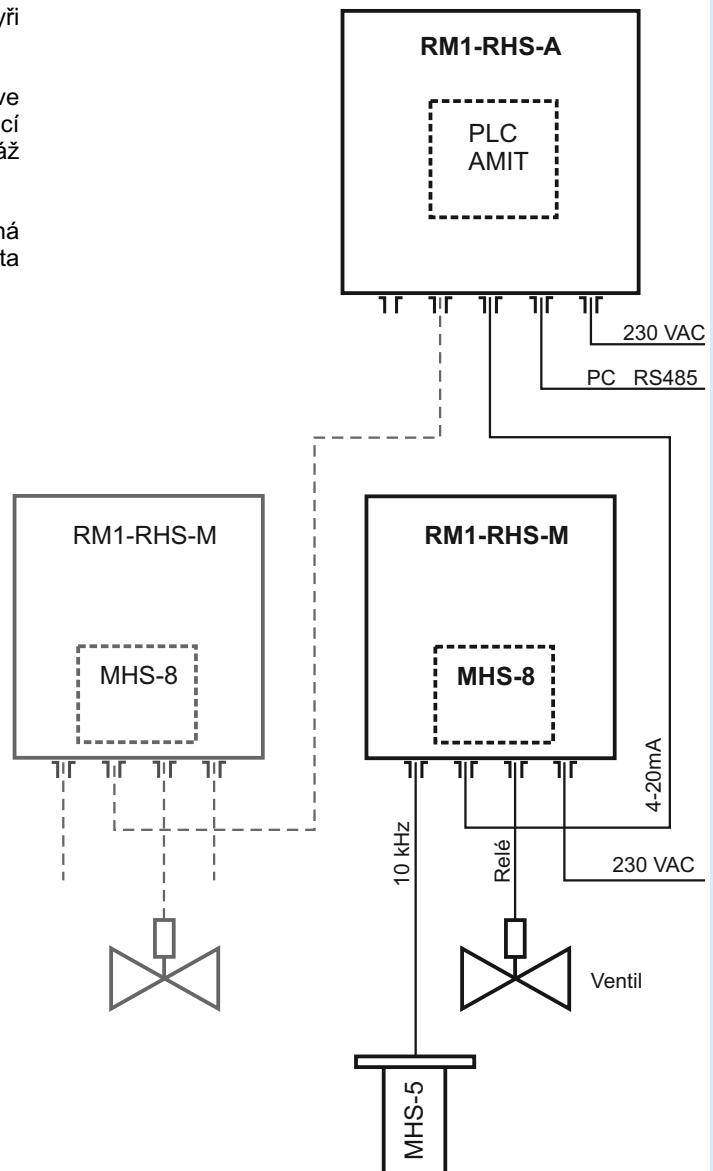
Měřič hodnoty suspenze MHS-8 může být proveden ve třech verzích. Standardně je proveden s vyhodnocovací elektronikou umístěnou do modulu na DIN lištu pro montáž do měřicí skříně RM1-RHS-M (verze MHS-8-S).

Ve verzi MHS-8-K je vyhodnocovací elektronika umístěná do samostatné krabičky s krytím IP54, nebo může být zalita přímo do měřicí sondy ve verzi MHS-8-Z.



Rozměrový náčrtek měřicí sondy MHS-5

Na zadní straně je sonda opatřena připevňovací přírubou, pomocí které je upevněna na přivařené přírubě v nádrži nebo vaně, ve které se provádí měření hustoty. Sonda je provedena z materiálu odolného vůči korozi v prostředí měření hustoty.



Příklad propojení soupravy RM1-RHS-M a RM1-RHS-A pro měření hodnoty suspenze

V katalogovém listu jsou pouze vybrané důležité parametry pro vaše rozhodování. Pro projektování si vždy vyžádejte uživatelskou příručku k tomuto výrobku a případnou technickou konzultaci o možnostech použití.