



KOR-1 - Zkušební zařízení

Užití

Zařízení KOR-1 slouží k provádění korozních zkoušek kovových materiálů.

Popis

Korozní zkoušky kovových materiálů se provádějí pomocí dvou plynů, plynu H₂S a inertního plynu (např. Argon). Plynové cesty obou plynů, od zdroje plynu po jeho odsávání, jsou provedeny obdobně. Pro obsluhu zařízení je přístupný terminál řídicího systému, signální kontrolky a ruční ovladač.

V prostoru zkušební skříně a zkušebního prostoru jsou umístěna čidla H₂S. Výstupy těchto čidel jsou zavedeny do řídicího systému. V případě signalizace přítomnosti H₂S se uzavřou elektroventily C a spustí se zvuková signalizace. Zkušební skříň je dále vybavena topením a teplotními čidly. V případě poklesu teploty pod nastavenou hodnotu (nastaví se v řídicím systému) dojde k zapnutí vytápění.

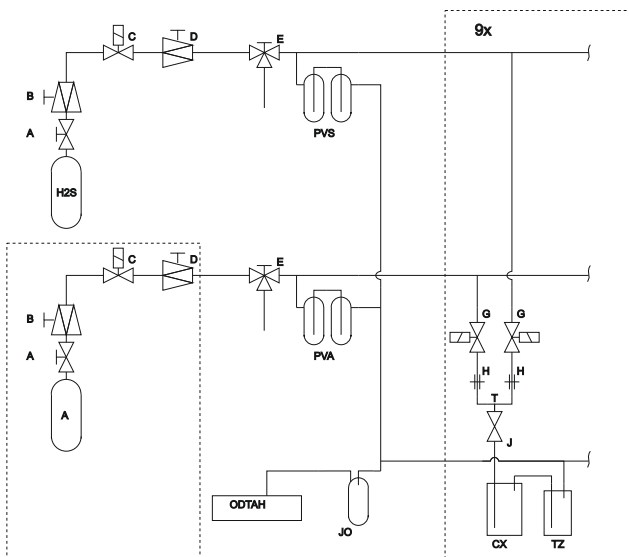
Stojan obsahuje zkušební celu CX, tlakovou zátku TZ, napínací mechanismus zkoušeného materiálu, koncový spínač (kontakt zaveden do řídicího systému), membránové ventily a ovládací skříňku. Na ní jsou umístěny tlačítka s označením H₂S a Ar pro ruční ovládání ventilů G a signálky, signalizující otevřený ventil G.

Ruční ovládání ventilů je nadřazeno ovládání z řídicího systému. Řídicí systém umožňuje spustit automatické řízení zkoušky a odměřování času s kontrolou přetržení zkušební vzorku. Při ručním ovládání zůstává zvolený ventil sepnutý trvale, ruční ovládání má přednost před automatickým, které již nemá žádný další vliv.

Signalizace čidel H₂S je také zavedena do systému, při překročení meze zní zvuková signalizace a při poklesu koncentrace pod nastavenou mez zůstává svítit červená signálka. Systém také měří teplotu na dvou čidlech, která jsou umístěna podle potřeby ve zkušební skříně.

Technické parametry KOR-1:

Provedení	Prostory normální
Jmenovité napájecí napětí	230VAC/50Hz
Příkon	1800VA
Průřez připojovacích vodičů	0,08 až 4,00mm ²
Teplota okolí	0°C až +40°C
Relativní vlhkost	95% max. bez kondenzace
Krytí	IP 54/20



Plynové cesty KOR-1

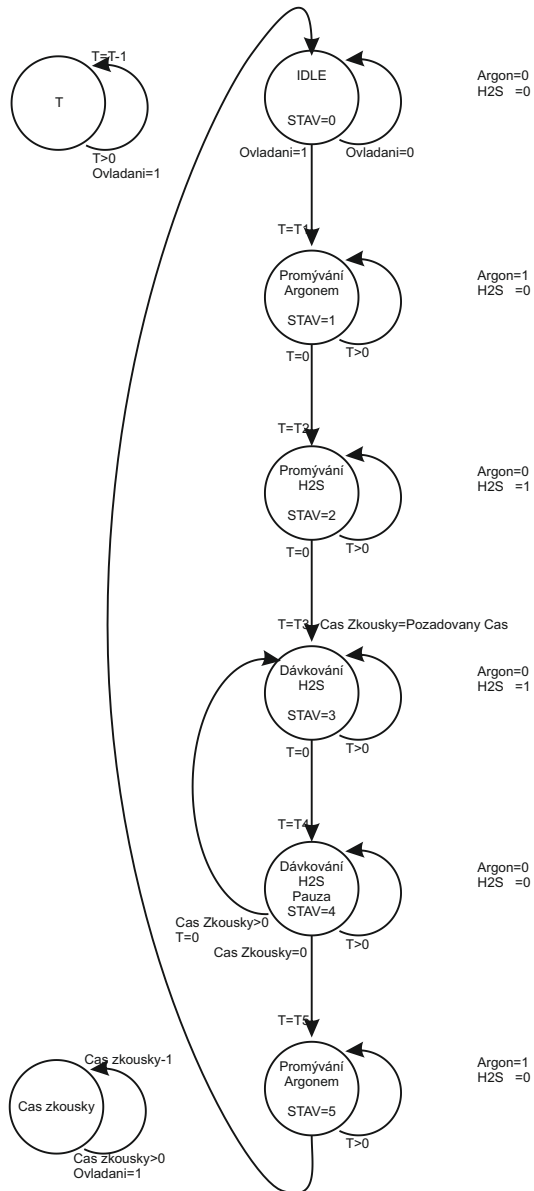


Rozvaděčová skříň KOR-1

V katalogovém listu jsou pouze vybrané důležité parametry pro vaše rozhodování. Pro projektování si vždy vyžádejte uživatelskou příručku k tomuto výrobku a případnou technickou konzultaci o možnostech použití.



KOR-1 - Zkušební zařízení KOR-1



Stavový diagram KOR-1

V katalogovém listu jsou pouze vybrané důležité parametry pro vaše rozhodování. Pro projektování si vždy vyžádejte uživatelskou příručku k tomuto výrobku a případnou technickou konzultaci o možnostech použití.